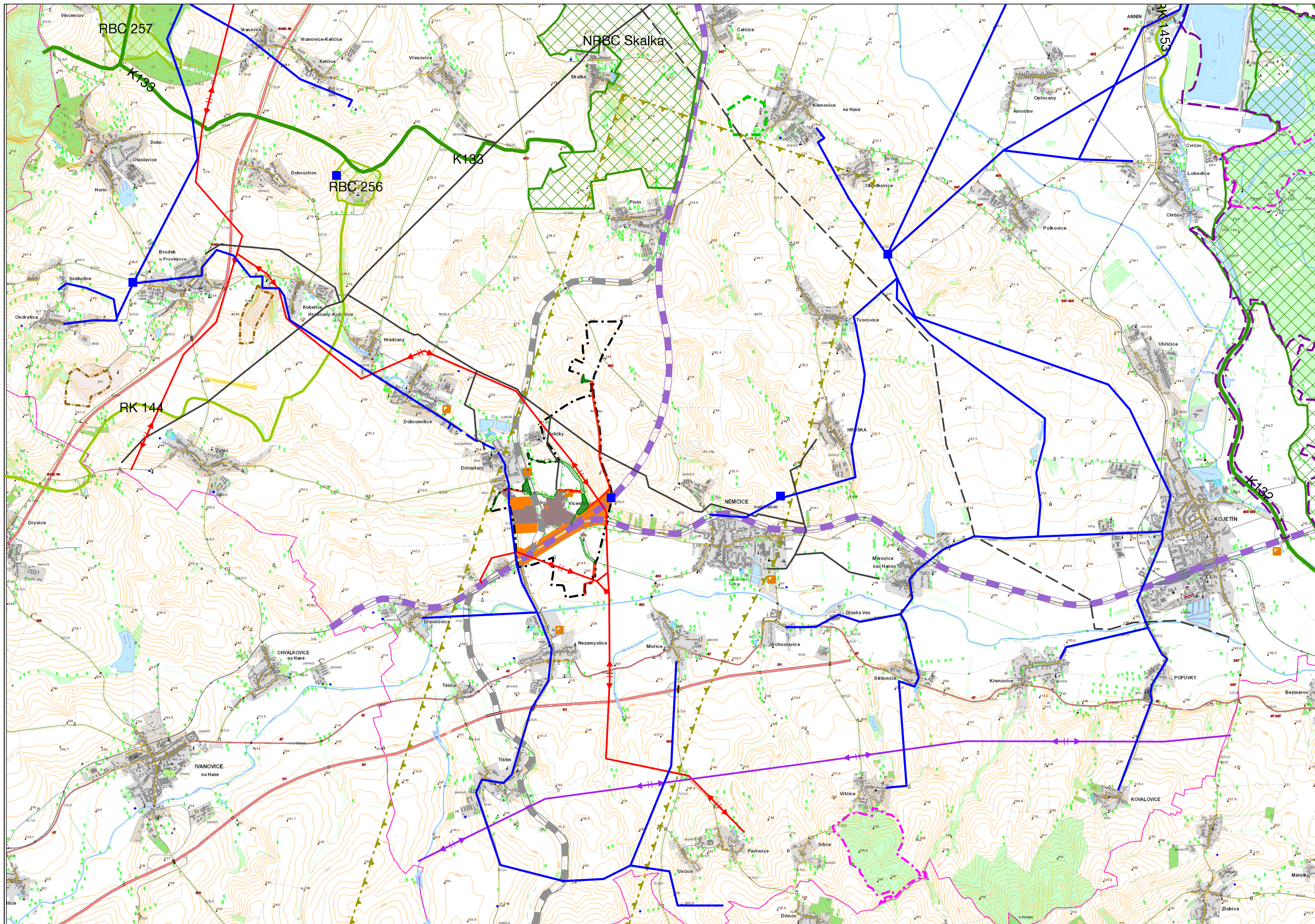


ÚZEMNÍ PLÁN VÍCEMĚŘICE



STAV	NÁVRH	
- - - -		řešené území
		urbanizované území / rozvojové plochy

STAV	NÁVRH	
		nadregionální biocentrum
		nadregionální biokoridor
		regionální biocentrum
		regionální biokoridor
		lokální biocentrum
		lokální biokoridor
		NATURA 2000
		zvláště chráněné území
		chráněné ložiskové území

STAV	NÁVRH	
		silnice první třídy
		silnice druhé třídy
		silnice třetí třídy
		železnice
		návrh koridoru pro železnici ze ZÚR OK

STAV	NÁVRH	
		hlavní vodovodní řad
		vodojem
		čistírna odpadních vod
		VTL plynovod nad 40 barů
		VTL plynovod do 40 barů
		nadzemní vedení vvn 220 kV
		nadzemní vedení vvn 110 kV
		zájmové území MO (AČR)



Územní plán Víceměřice byl spolufinancován z prostředků Ministerstva pro místní rozvoj.

II.1 VÝKRES ŠIRŠÍCH VZTAHŮ		Razítko:	
ÚZEMNÍ PLÁN VÍCEMĚŘICE EVIDENČNÍ ČÍSLO: 215 - 04 PROJEKTANTI: ING. ARCH. M. VÁVRA POŘIZOVATEL: MAGISTRÁT MĚSTA PROSTĚJOVA MĚŘÍTKO: 1: 50 000 DATUM: BŘEZEN 2017			