

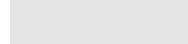




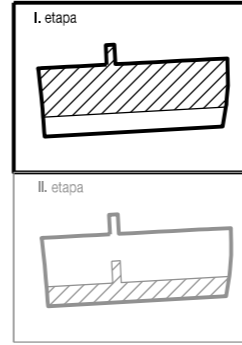
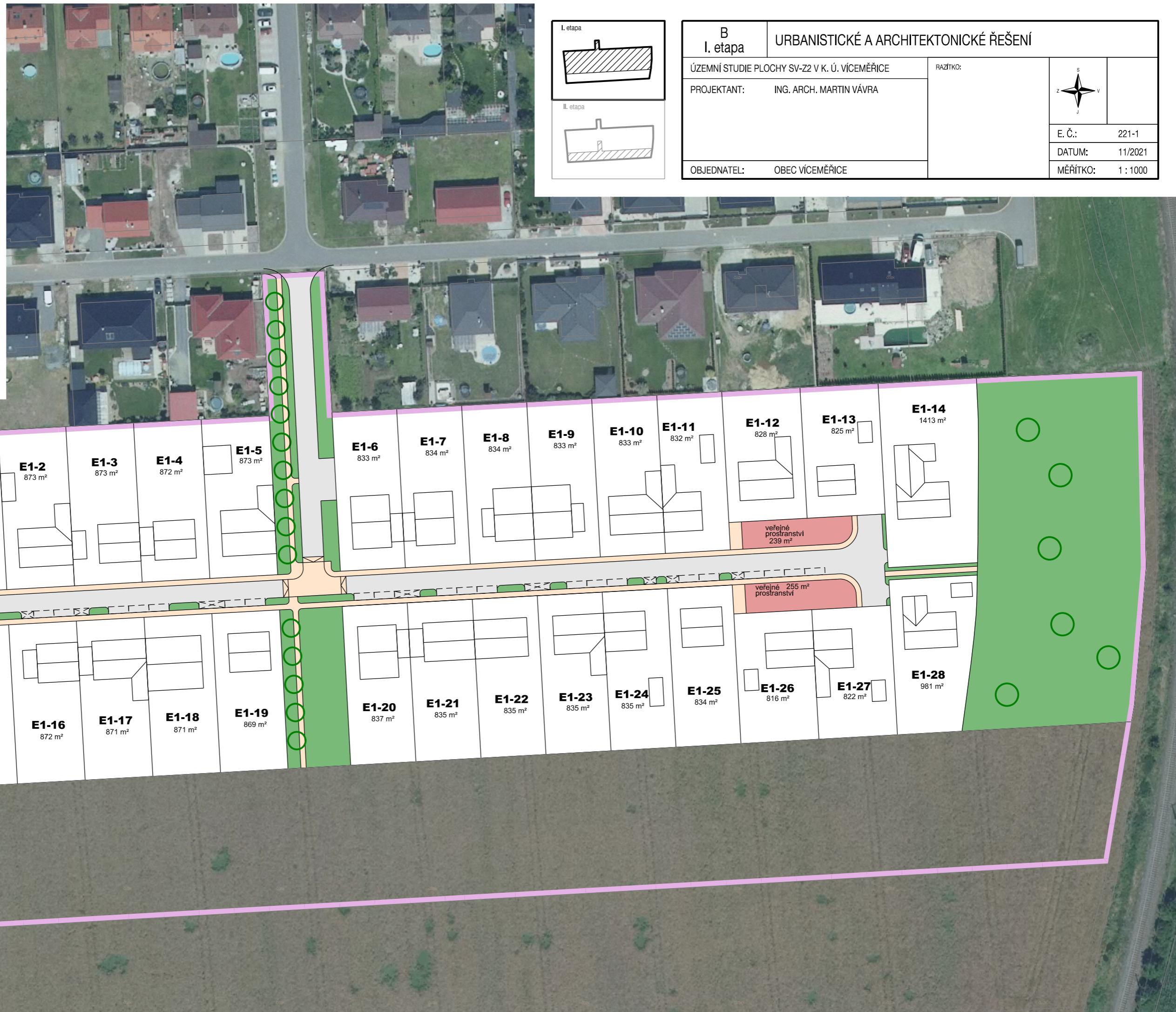


# ÚZEMNÍ STUDIE VÍCEMĚŘICE

## LEGENDA

-  řešené území
- E1-1** identifikace parcel
-  současná parcelace
-  silnice
-  chodník / místo pro přecházení
-  veřejná zeleň
-  veřejné prostranství
-  vzrostlá zeleň

Tvar a velikost zobrazených objektů je ilustrační  
– závazné jsou stanovené „Podmínky pro umístění,  
prostorové a plošné uspořádání staveb“.



<b>B</b>		<b>URBANISTICKÉ A ARCHITEKTONICKÉ ŘEŠENÍ</b>	
I. etapa		ÚZEMNÍ STUDIE PLOCHY SV-Z2 V K. Ú. VÍCEMĚŘICE	RAZÍTKO:
PROJEKTANT:	ING. ARCH. MARTIN VÁVRA	E. Č.:	221-1
OBJEDNATEL:	OBEC VÍCEMĚŘICE	DATUM:	11/2021
		MĚŘÍTKO:	1 : 1000

